

# PORTOFINO

DEPTOS - LAS CONDES

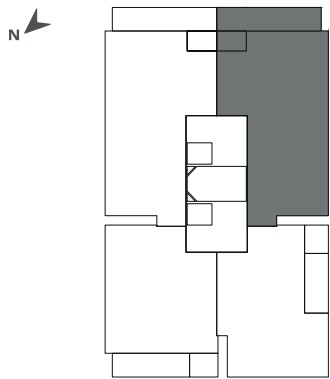
## DEPARTAMENTO 301 al 901

Orientación Sur Poniente  
3D-3B

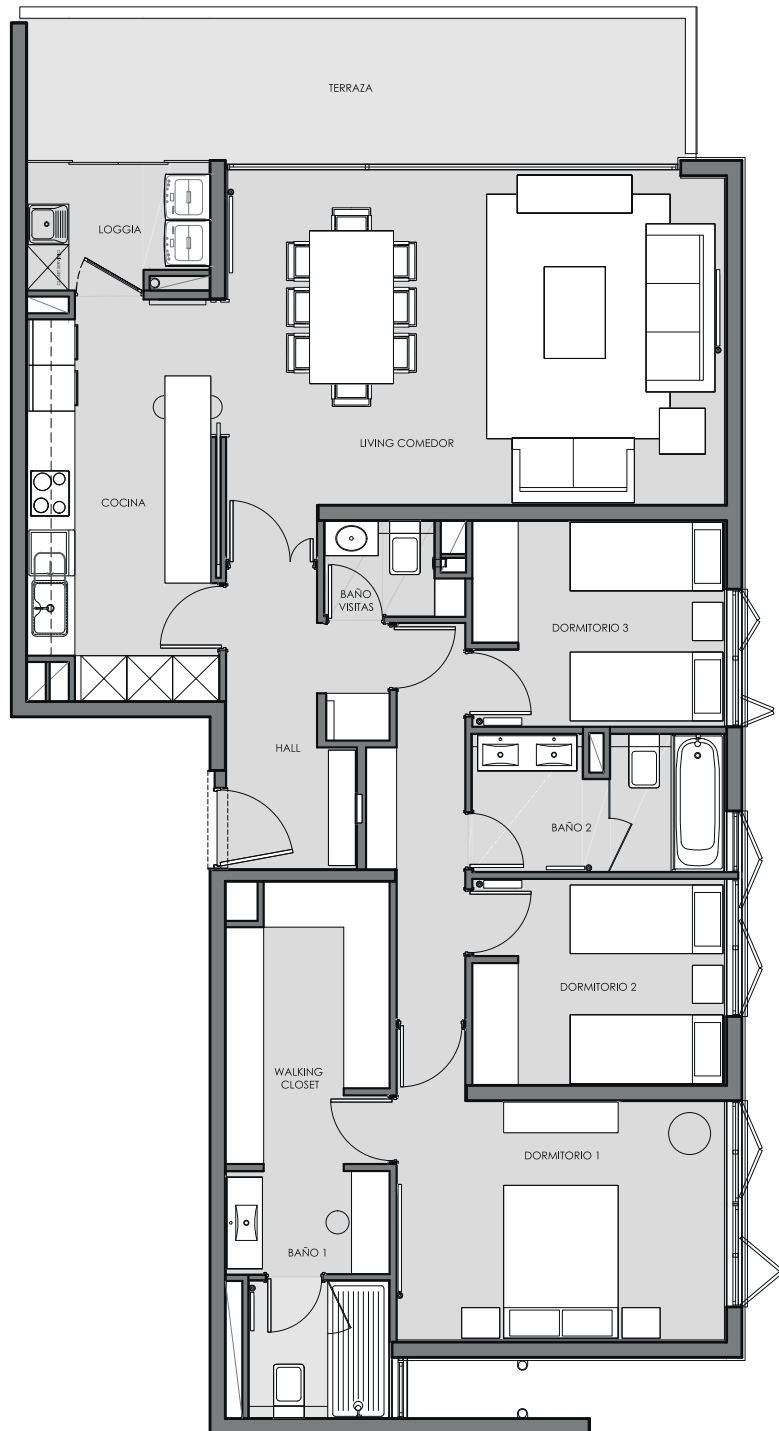
sup. m <sup>2</sup>	útil	efectiva
interior	122,73	122,73
terrace	0	17,72
loggia	2,05	4,10
<b>total</b>	<b>124,78</b>	<b>144,55</b>

### m<sup>2</sup> ambientes

1	Dormitorio 1	3,12 x 4,29
2	Dormitorio 2	2,69 x 2,70
3	Dormitorio 3	2,69 x 2,70
4	W. Closet	2,15 x 3,70
6	Baño 1	2,14 x 3,22
7	Baño 2	1,81 x 3,31
8	Baño Visitas	1,24 x 1,45
9	Living / Comedor	4,38 x 6,50
10	Cocina	2,40 x 5,26
11	Loggia	1,70 x 2,40



**PATAGONLAND**  
INMOBILIARIA



Las imágenes mostradas fueron elaboradas con fines ilustrativos y no constituyen una representación exacta de la realidad, su único objetivo es mostrar una caracterización general del proyecto y no cada uno de sus detalles. Lo anterior se informa según lo señalado en la ley N° 19.472. Las dimensiones indicadas son referenciales a la obra gruesa

# PORTOFINO

DEPTOS - LAS CONDES