

PORTOFINO

DEPTOS - LAS CONDES

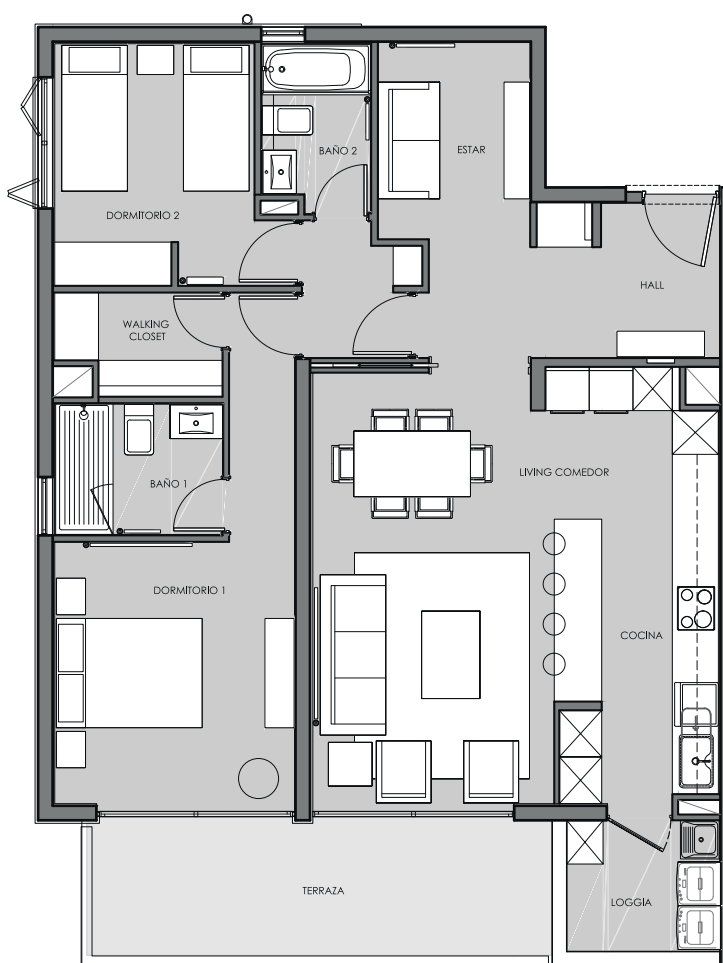
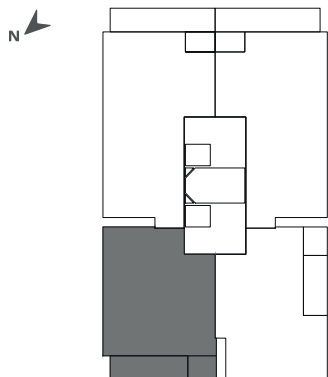
DEPARTAMENTO 203 al 903

Orientación Nor Oriente
2D-2B-ES

sup. m ²	útil	efectiva
interior	96,14	96,14
terracea	0	13,10
logia	0	4,82
total	96,14	114,06

m² ambientes

1	Dormitorio 1	3,29 x 3,59
2	Dormitorio 2	2,72 x 2,74
3	Estar	2,09 x 2,70
4	W. Closet	1,43 x 2,30
5	Baño 1	1,79 x 2,29
6	Baño 2	1,49 x 2,05
7	Living / Comedor	3,35 x 6,02
8	Cocina	2,40 x 5,99
9	Loggia	1,79 x 2,10



Las imágenes mostradas fueron elaboradas con fines ilustrativos y no constituyen una representación exacta de la realidad, su único objetivo es mostrar una caracterización general del proyecto y no cada uno de sus detalles. Lo anterior se informa según lo señalado en la ley N° 19.472. Las dimensiones indicadas son referenciales a la obra gruesa

PORTOFINO

DEPTOS - LAS CONDES