

# PORTOFINO

DEPTOS - LAS CONDES

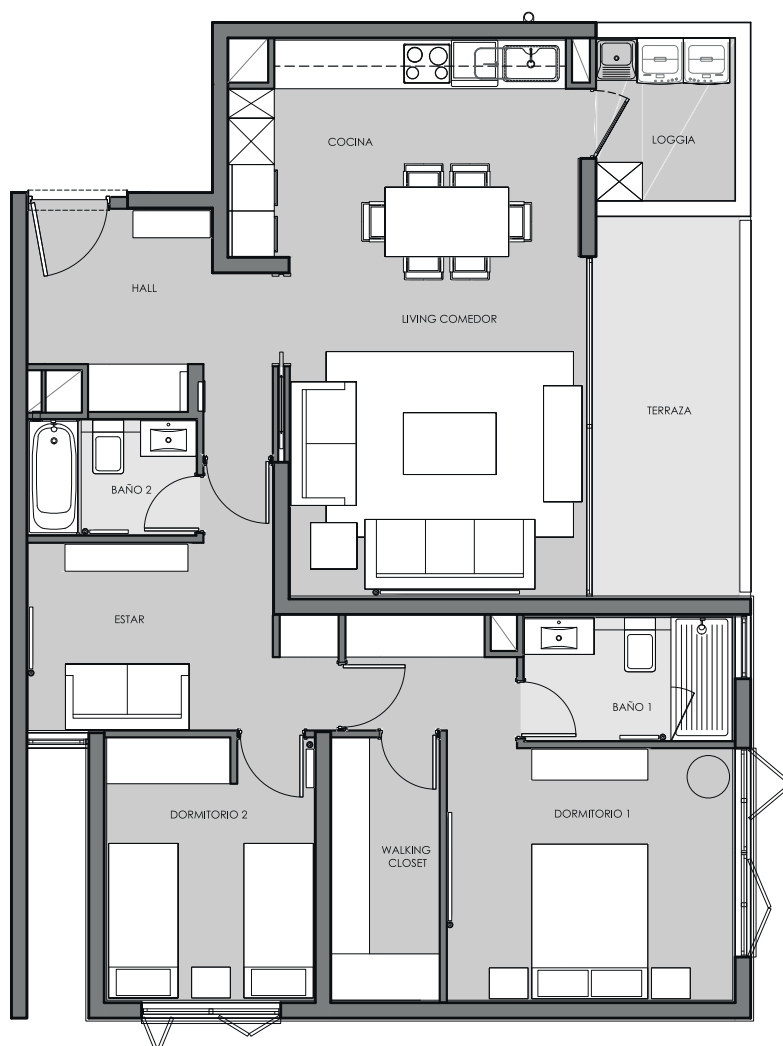
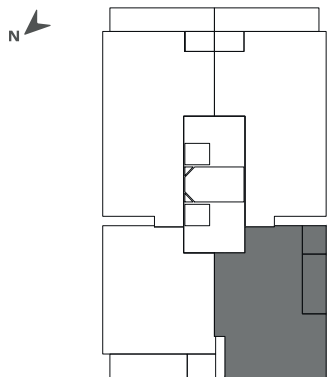
## DEPARTAMENTO 204 al 904

Orientación Nor Poniente  
2D-2B-ES

sup. m <sup>2</sup>	útil	efectiva
interior	96,57	96,57
terracea	0	10,10
loggia	0	4,82
<b>total</b>	<b>96,57</b>	<b>111,49</b>

### m<sup>2</sup> ambientes

1	Dormitorio 1	3,26 x 3,70
2	Dormitorio 2	2,69 x 2,80
3	Estar	2,43 x 3,17
4	W. Closet	1,41 x 3,40
5	Baño 1	1,59 x 2,69
6	Baño 2	1,49 x 2,18
7	Living / Comedor	3,84 x 5,70
8	Cocina	1,53 x 4,53
9	Loggia	1,79 x 2,10



Las imágenes mostradas fueron elaboradas con fines ilustrativos y no constituyen una representación exacta de la realidad, su único objetivo es mostrar una caracterización general del proyecto y no cada uno de sus detalles. Lo anterior se informa según lo señalado en la ley N° 19.472. Las dimensiones indicadas son referenciales a la obra gruesa

# PORTOFINO

DEPTOS - LAS CONDES